

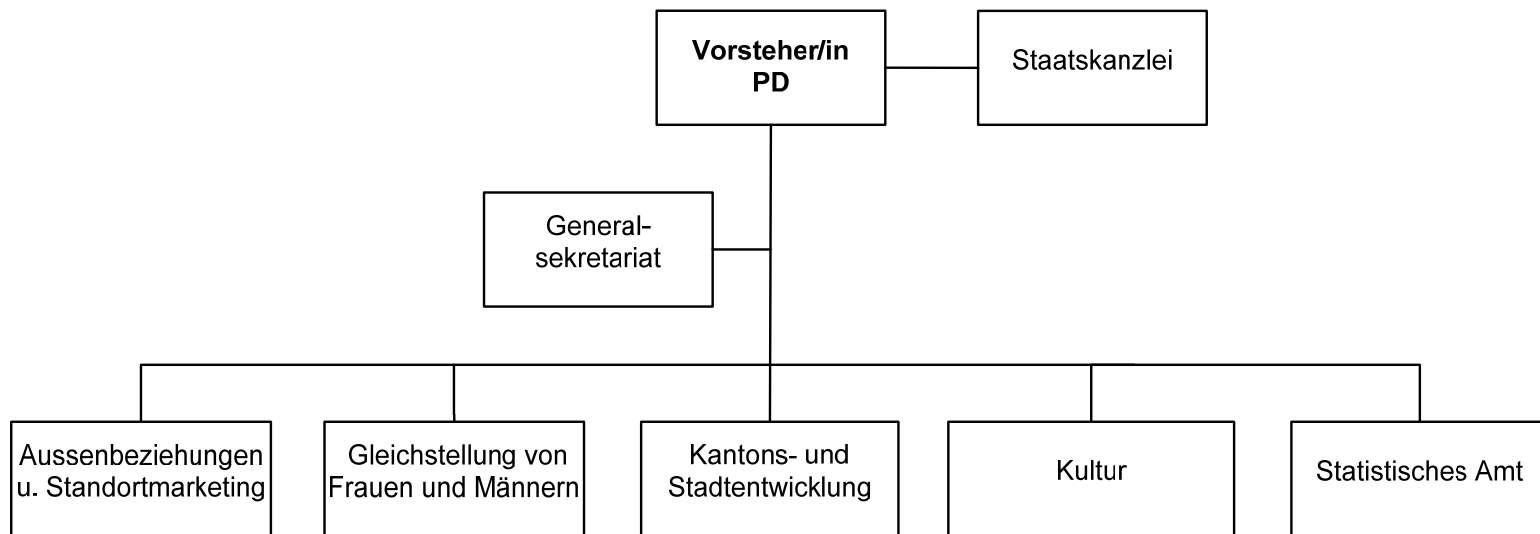
# ÜBERBLICK ÜBER DIE GLIEDERUNG DER VERWALTUNG

Präsidial-departement	Bau- und Verkehrs-departement	Erziehungs-departement	Finanz-departement	Gesundheits-departement	Justiz- und Sicherheits-departement	Departement für Wirtschaft, Soziales und Umwelt
Generalsekretariat	Generalsekretariat	Generalsekretariat	Generalsekretariat	Generalsekretariat	Generalsekretariat	Generalsekretariat
Staatskanzlei	Bau- und Gast-gewerbeinspektorat	Zentrale Dienste	Finanzverwaltung	Finanzen	Services	Amt für Sozialbeiträge (Sozialversicherungsverbund mit Ausgleichskasse Basel-Stadt und IV-Stelle Basel-Stadt)
Aussenbeziehungen und Standortmarketing	Städtebau und Architektur	Bildung (Schulen, Hochschulen, Berufsbildung)	Steuerverwaltung	Gesundheitsversorgung	Recht	Vormundschaftsbehörde
Gleichstellung von Frauen und Männern	Tiefbauamt	Jugend, Familie und Sport	Zentrale Informatikdienste	Gesundheitsdienste	Bevölkerungsdienste und Migration	Amtsvormundschaft
Kantons- und Stadtentwicklung	Mobilität		Zentraler Personaldienst	Gesundheitsschutz	Kantonspolizei	Sozialhilfe
Kultur	Grundbuch- und Vermessungsamt		Immobilien Basel-Stadt		Rettung	Amt für Wirtschaft und Arbeit
Statistisches Amt	Stadtgärtnerei				Staatsanwaltschaft (adm. zugeordnet)	Amt für Umwelt und Energie
						Lufthygieneamt beider Basel (adm. dem Kanton Basel-Landschaft zugeordnet)
						Amt für Wald beider Basel (adm. dem Kanton Basel-Landschaft zugeordnet)

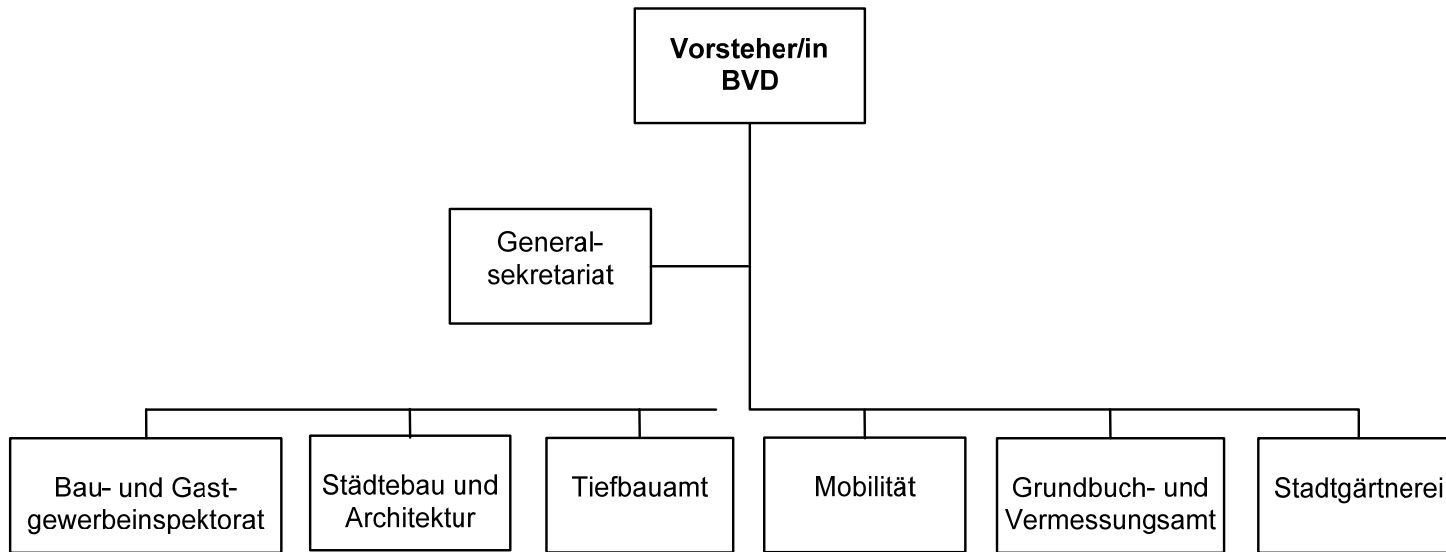
Abbildung der den Departementsvorstehenden direkt unterstellten Verwaltungseinheiten. Mit Ausnahme von Ausgleichskasse und IV-Stelle sind keine selbstständigen Anstalten aufgeführt.



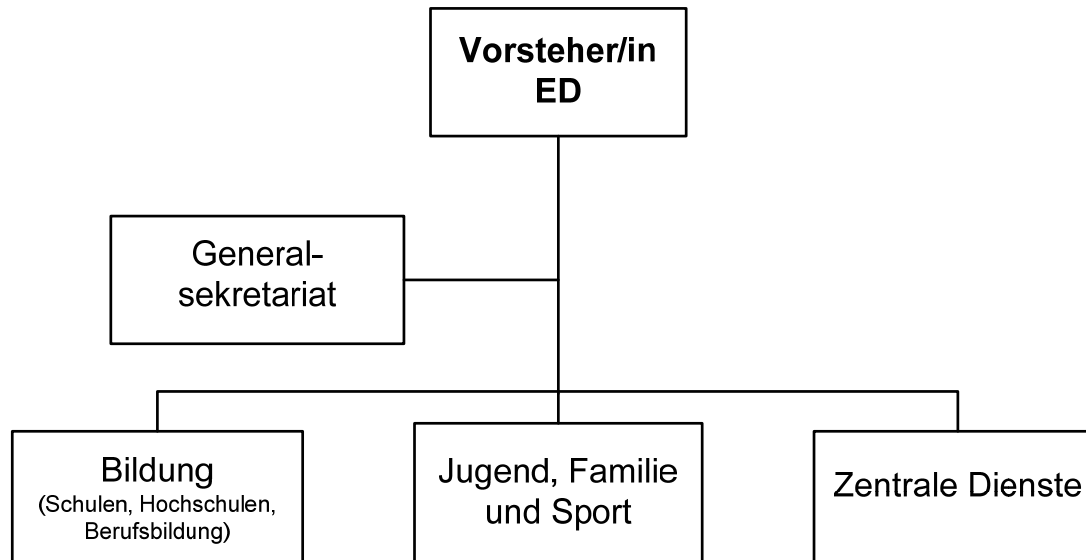
# ORGANISATION PRÄSIDIALDEPARTEMENT (PD)



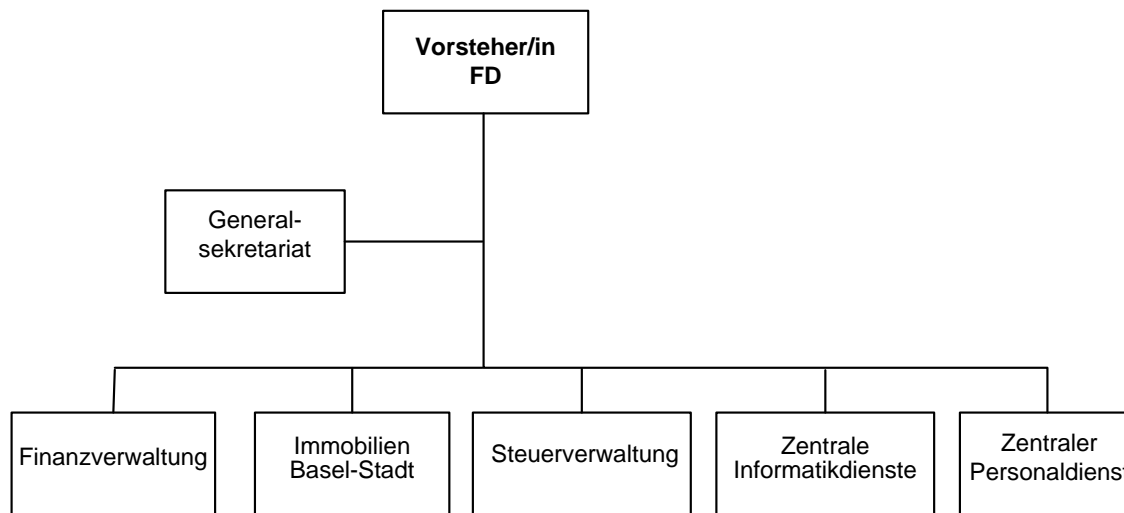
# ORGANISATION BAU- UND VERKEHRSDEPARTEMENT (BVD)



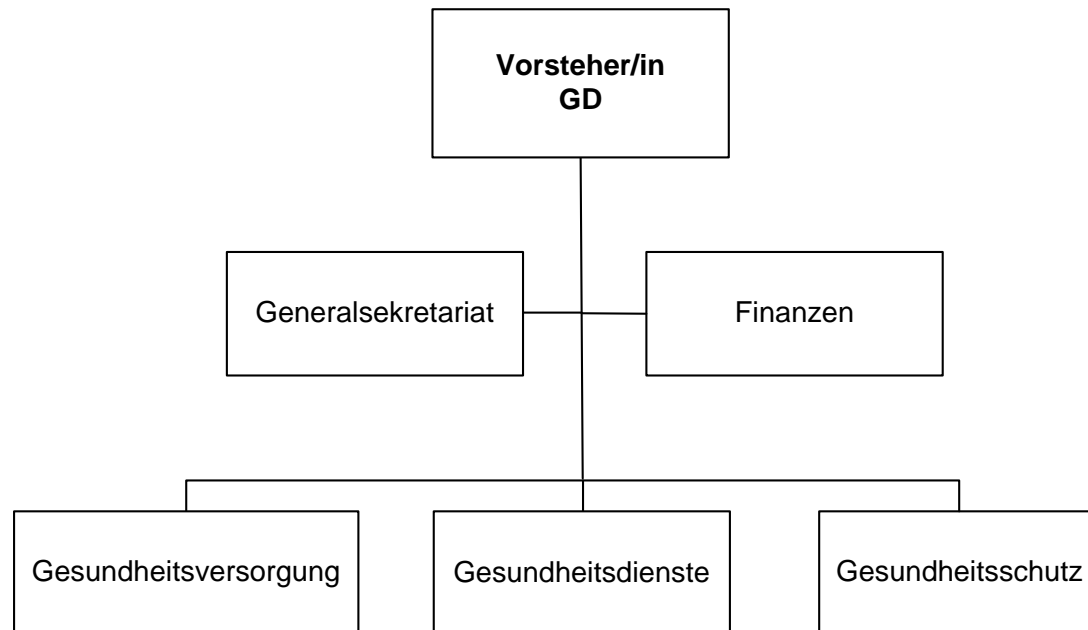
# ORGANISATION ERZIEHUNGSDEPARTEMENT (ED)



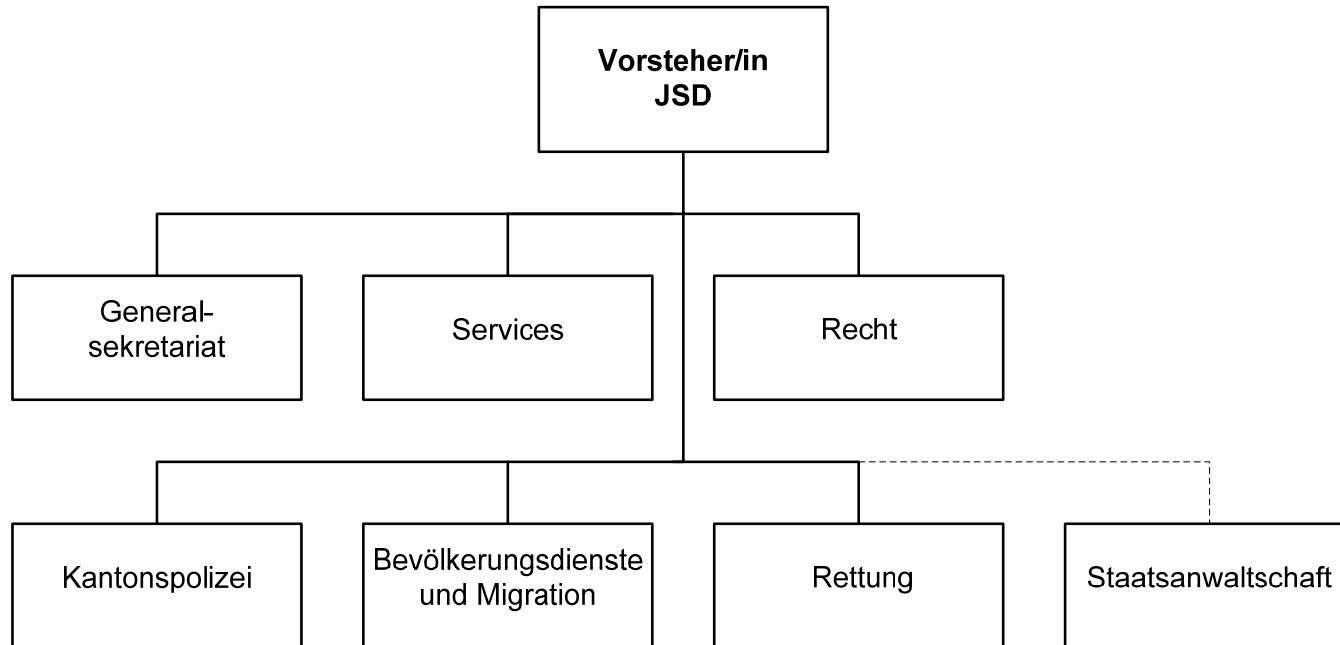
# ORGANISATION FINANZDEPARTEMENT (FD)



# ORGANISATION GESUNDHEITSDEPARTEMENT (GD)



# ORGANISATION JUSTIZ- UND SICHERHEITSDEPARTEMENT (JSD)



# ORGANISATION DEPARTEMENT FÜR WIRTSCHAFT, SOZIALES UND UMWELT (WSU)

