



# ARCHÄOLOGIE LIVE 2019

## BESICHTIGUNGEN, FÜHRUNGEN UND EVENTS

### Plakatausstellung zur Ausgrabung auf dem Marktplatz

**Mitte Januar – Anfang März**

Der Marktplatz wies ursprünglich nur ein Viertel der heutigen Grösse auf, weshalb zu erwarten ist, dass in den geplanten Leitungsgräben die Fundamente der einst abgebrochenen Häuser zum Vorschein kommen werden. Die Geschichte des Platzes sowie Funde aus früheren Ausgrabungen werden vor Ort in einer kleinen Plakatausstellung vorgestellt.

### Eröffnung der Archäologischen Informationsstelle

**«Ottonische Vierungskrypta»**

**Donnerstag, 9.5.2019**

Zum 1000-jährigen Jubiläum des Basler Münsters wird in der ottonischen Krypta eine neue Informationsstelle eröffnet. Mit einer szenographischen Inszenierung wird die Baugeschichte der Krypta und des Münsters am authentischen Ort erläutert und in den geschichtlichen Kontext eingebettet. Die Informationsstelle ist ab dem 10. Mai 2019 während den Öffnungszeiten des Basler Münsters frei zugänglich. Mehr Infos unter [www.archaeologie.bs.ch](http://www.archaeologie.bs.ch)

### Europäischer Tag der Archäologie

**Samstag, 15.6.2019**

Am Europäischen Tag der Archäologie können Kinder ab 9 Jahren an einem Archäologie-Workshop teilnehmen. Für Erwachsene bieten wir nach Möglichkeit den Besuch einer laufenden Ausgrabung. Anmeldung und nähere Infos ab Mitte Mai unter [www.archaeologie.bs.ch](http://www.archaeologie.bs.ch)

### Z Basel am mym Rhy – seit 3000 Jahren

**Samstag, 31.8.2019, 14 und 16 Uhr**

Yolanda Hecht, Craig Richmond

Seit der Entstehung des Rheinknies vor rund 3000 Jahren haben sich Menschen in diesem Gebiet niedergelassen. Die Veranstaltung gibt archäologische Einblicke zur Bedeutung von Wasserstrassen vor der Zeit der Eisenbahn und ermöglicht einen Blick zurück mit heute noch bekannter Schiffahrtstechnik, bei der sie auch selber Hand anlegen können. Achtung, die Kleidung kann nass werden! Teilnehmerzahl beschränkt, Anmeldung ab August unter 061 267 23 55 oder [arch.bodenforschung@bs.ch](mailto:arch.bodenforschung@bs.ch)

### Europäischer Tag des Denkmals

**Samstag, 14.9.2019, 15 Uhr**

Mit der Kantonalen Denkmalpflege und der Archäologischen Bodenforschung auf dem Münsterhügel und im Münster unterwegs! Weitere Informationen unter: [www.hereinspaziert.ch](http://www.hereinspaziert.ch)

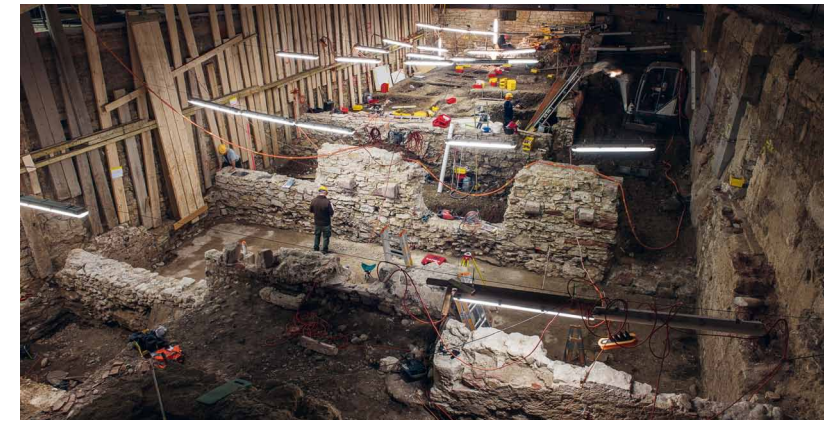
### Basel-Stadtcasino:

**Durch 1000 Jahre in 7 Metern**

**Samstag, 5.10.2019, 15 Uhr**

Laura Rindlisbacher, Elias Flatscher

Die 2017 durchgeführten Ausgrabungen unter dem Musiksaal des Stadtcasinos ermöglichen einen besonderen Blick in die Geschichte Basels. Anhand der ersten Auswertungsergebnisse dieser Grabungen wird die über die Jahrhunderte hinweg wechselnde, vielschichtige Nutzung des Ortes aufgezeigt.



Blick auf die Ausgrabung, die 2017 im Innern des Basler Stadtcasinos stattfand.

### mittwoch-matinee:

**ein Haus voll mit Archäologie**

**Mittwoch, 23.10.2019, 10 Uhr**

Ab April 2019 befinden sich sämtliche Abteilungen der Archäologischen Bodenforschung am Petersgraben. Sie erhalten die einmalige Gelegenheit zu Einblicken in die verschiedenen Arbeitsbereiche, u. a. in die Dokumentation, in die Fundabteilung und die mit modernsten Mitteln ausgestatteten Konservierungslabors. Kosten: CHF 10.– / 5.–

### Der Blick ins Verborgene: Computertomographie und Konservierung

**Samstag, 16.11.2019, 15 Uhr**

Kati Bott, Annette Hoffmann, Norbert Spichtig

Frisch ausgegrabene Funde, speziell solche aus Eisen, sind meist schlecht erhalten und schwer zu erkennen. Wir erklären Ihnen, wie man mehr über die Objekte erfahren und sie für die Zukunft konservieren kann.

### Save the date: Museumsnacht 2020

**Freitag, 17.1.2020, 18–02 Uhr**

Mehr Informationen unter [www.museumsnacht.ch](http://www.museumsnacht.ch)

Sofern nicht anders vermerkt finden die Veranstaltungen im Vermittlungsraum der Archäologischen Bodenforschung am Petersgraben 11 statt.

**Mehr Informationen zu den Veranstaltungen und zur Archäologie in Basel unter [www.archaeologie.bs.ch](http://www.archaeologie.bs.ch)**



archäologische bodenforschung hasel-stadt  
archäologie bodenforschung hasel-stadt