



Basel-Stadt in Zahlen 2023

Herausgeber Statistisches Amt des Kantons Basel-Stadt

Kultur, Bildung, Politik

Kultureinrichtungen	2021	2022	Δ
Besucher in Basler Museen	931 336	1 294 282	39,0%
Fondation Beyeler	308 822	363 877	17,8%
Kunstmuseum Basel	201 818	301 897	49,6%
Museum Tinguely	86 437	108 767	25,8%
Museum der Kulturen	26 180	37 158	41,9%
Naturhistorisches Museum	88 350	122 539	38,7%
Besucher im Theater Basel	13 286	148 155	...
Vorstellungen am Theater Basel	157	572	...
Besucherdurchschnitt pro Vorstellung	85	259	...

Ausbildung	2021	2022	Δ
Lernende an öff. und privaten Schulen	33 565	33 896	1,0%
Studierende an der Universität Basel	13 499	13 333	-1,2%
Schweiz	9 660	9 337	-3,3%
Ausland	3 839	3 996	4,1%
Studierende an der FHNW ⁵	13 404	13 329	-0,6%
Schweiz	12 217	12 155	-0,5%
Ausland	1 187	1 174	-1,1%

Sitzverteilung im Grossen Rat	2016	2020	Δ
FDP.Die Liberalen	10	7	-30,0%
Liberal-demokratische Partei	14	14	0,0%
Evangelische Volkspartei	1	3	200,0%
Sozialdemokratische Partei	34	30	-11,8%
Die Mitte ⁶	7	7	0,0%
Grün-Alternatives Bündnis ⁷	14	18	28,6%
Grünliberale Partei	4	8	100,0%
Schweizerische Volkspartei	15	11	-26,7%
Volks-Aktion geg. zuv. Ausländer u. Asylant.	0	1	...
Aktives Bettingen	1	1	0,0%

⁵Stipendienrechtlicher Wohnsitz bei Studienbeginn.
⁶Bisher: Christlichdemokratische Volkspartei.
⁷Bisher: Grünes Bündnis.

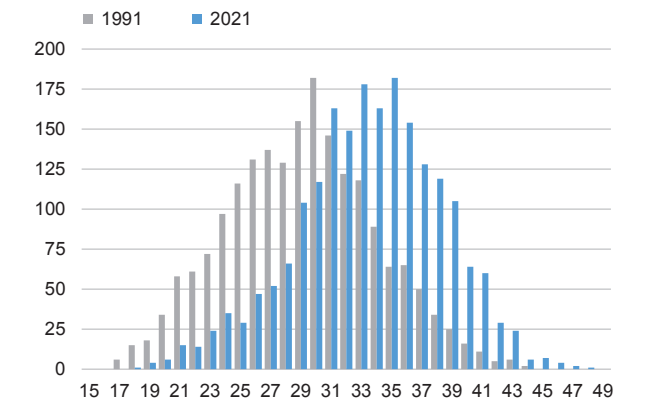
Geografische Angaben

Geodätische Koordinaten	östl. Länge	nördl. Breite
Nordpunkt (Landesgrenzstein 63)	7°41'36,0"	47°36'03,3"
Ostpunkt (Landesgrenzstein 64)	7°41'37,7"	47°36'02,8"
Südpunkt (Kantonsgrenzstein 88)	7°35'41,2"	47°31'09,5"
Westpunkt (Landesgrenzstein 16)	7°33'16,8"	47°33'51,7"

Fläche, Grenzen, Ausdehnung	absolut	Anteil
Gesamtfläche Kanton Basel-Stadt in ha	3 695,4	100,0%
Stadt Basel	2 385,5	64,6%
Gemeinde Riehen	1 087,2	29,4%
Gemeinde Bettingen	222,7	6,0%
Gesamtlänge der Kantonsgrenze in m	43 259	100,0%
Kantonsgrenze zu Basel-Landschaft	15 860	36,7%
Landesgrenze zu Deutschland	22 224	51,4%
Landesgrenze zu Frankreich	5 175	12,0%

Höchster Punkt: St. Chrischonakirchlein in m ü. M.	522,48
Tiefster Punkt: Rheinufer, Dreiländereck in m ü. M.	246,10
Grösste Länge Ost-West in m	10 458
Grösste Breite Nord-Süd in m	9 094

Lebendgeburten nach Alter der Mutter in Jahren, Basel-Stadt



Wohnbevölkerung¹

Bevölkerungsentwicklung	2021	2022	Δ
Gesamtbevölkerung	201 805	204 550	1,4%
Schweiz	127 371	126 925	-0,4%
Frauen	67 819	67 420	-0,6%
Männer	59 552	59 505	-0,1%
Ausland	74 434	77 625	4,3%
Frauen	36 012	37 922	5,3%
Männer	38 422	39 703	3,3%
Wanderungssaldo	-1 000	2 718	...
Zugezogene	12 814	15 797	23,3%
Weggezogene	13 814	13 079	-5,3%

Altersstruktur	2021	2022	Δ
0-6 Jahre	13 160	13 060	-0,8%
7-14 Jahre	13 538	14 112	4,2%
15-24 Jahre	18 748	19 217	2,5%
25-39 Jahre	50 239	50 976	1,5%
40-64 Jahre	67 183	67 998	1,2%
65-79 Jahre	25 774	25 949	0,7%
80 Jahre und älter	13 163	13 238	0,6%
Jugendquotient (Verhältnis <20/20-64-J.)	26,9	27,2	...
Altersquotient (Verhältnis >64/20-64-J.)	30,3	30,1	...

Religionszugehörigkeit	2021	2022	Δ
Evangelisch-reformiert	25 152	24 463	-2,7%
Römisch-katholisch	23 540	23 106	-1,8%
Christkatholisch	979	1 045	6,7%
Israelitisch	760	784	3,2%
Andere, ohne oder unbek. Zugehörigkeit	151 374	155 152	2,5%

¹Statistisches Amt des Kantons Basel-Stadt, Bevölkerungsstatistik.**Wohnen, Arbeiten, Wirtschaft**

Wohnungsmarkt	2021	2022	Δ
Wohnungsbestand	113 619	115 004	1,2%
Leerstandsquote (Stichtag 1. Juni)	1,1%	1,2%	...

Beschäftigung	2019	2020	Δ
Beschäftigte	192 450	188 778	-1,9%
Frauen	91 664	90 382	-1,4%
Männer	100 786	98 396	-2,4%
2. Sektor	34 547	34 342	-0,6%
3. Sektor	157 809	154 346	-2,2%
Vollzeitäquivalente	152 463	148 633	-2,5%
Arbeitsstätten	17 200	17 190	-0,1%

Arbeitsmarkt	2021	2022	Δ
Arbeitslose im Jahresdurchschnitt	3 900	3 079	-21,1%
Arbeitslosenquote im Jahresdurchschnitt ²	3,9%	3,0%	...
Stellensuchende im Jahresdurchschnitt	6 104	5 010	-17,9%
Offene Stellen im Jahresdurchschnitt	1 780	2 176	22,2%
Grenzgänger im 4. Quartal ²	34 745	35 541	2,3%
aus Deutschland	16 231	16 351	0,7%
aus Frankreich	18 103	18 776	3,7%

Wirtschaft, Preise, Steuern	2021	2022	Δ
Nominales BIP Basel-Stadt in Mio. Fr. ²	38 100	39 573	3,9%
Nominales BIP Schweiz in Mio. Fr. ²	731 662	771 224	5,4%
Nominales BIP Basel-Stadt pro Kopf in Fr. ²	194 351	200 860	3,3%
Nominales BIP Schweiz pro Kopf in Fr. ²	83 726	87 522	4,5%
Jahresmittel Basler Index (Dez 2020 = 100)	100,9	103,5	2,6%
Basler Index November (Dez 2020 = 100)	101,4	104,4	2,9%
Mietpreisindex November (Nov 2020 = 100)	100,8	102,0	1,2%
Direkte Steuern nat. Personen in Mio. Fr.	2 001,1	2 124,8	6,2%
Direkte Steuern jur. Personen in Mio. Fr.	588,2	602,3	2,4%

²Werte 2021 für Arbeitslosenquote, Grenzgänger und BIP revidiert.**Verkehr, Umwelt, Energie**

Verkehr, Tourismus	2021	2022	Δ
Personenwagenbestand	61 901	61 306	-1,0%
Personenwagen auf 1000 Einwohner	307,1	301,1	-2,0%
Transportierte Fahrgäste TNW in Mio.	168,9
Passagiere auf dem EuroAirport	3 620 334	7 050 834	94,8%
Hotellerie: Übernachtungen	784 607	1 301 107	65,8%
Auslandgäste	382 793	764 477	99,7%
Anteil Auslandgäste	48,8%	58,8%	...
Verfügbare Zimmer im Jahresmittel	4 146	4 608	11,1%
Nettozimmerauslastung im Jahresmittel	35,0%	52,5%	...

Witterung	2021	2022	Δ
Jahresmittel der Temperatur in °C	10,7	12,6	17,8%
absolutes Minimum	-11,4	-8,6	...
absolutes Maximum	32,5	37,1	...
Sonnenscheindauer in Stunden	1 785	2 201	23,3%
Niederschlagsmenge in mm	1 037	847	-18,3%
Tage ohne Sonnenschein	60	41	-31,7%
Tage mit Nebel	32	29	-9,4%
Tage mit guter Luftqualität	342	315	-7,9%

Ver- und Entsorgung	2021	2022	Δ
Energieverbrauch in Mio. kWh ³	3 856	3 408	-11,6%
Mittlerer Tagesverbrauch	10,5	9,3	-11,4%
Gasverbrauch in Mio. kWh	1 538,8	1 191,0	-22,6%
Wasserverbrauch in 1000 m ³	22 733	23 247	2,3%
Mittl. Tagesverbrauch pro Kopf in Liter	286	293	2,4%
Haushaltsabfälle in Tonnen ⁴	31 884	31 700	-0,6%
Industrie- und Gewerbeabfälle ⁴	47 315	47 900	1,2%
Recycling der Haushalte in Tonnen	22 060	22 200	0,6%
Recycling pro Kopf in kg	109,4	111,0	1,5%

³Ausschliesslich leitungsgebundene Energie im Versorgungsgebiet der Industriellen Werke Basel.
⁴Werte 2021 revidiert.